

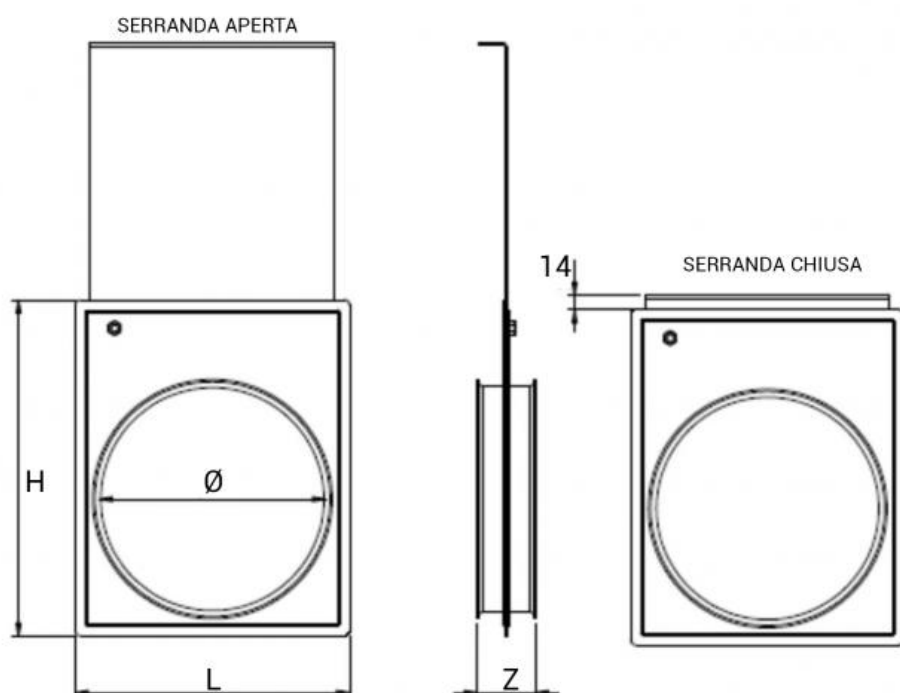
SG serrande di regolazione a ghigliottina manuale a bordo cravatta

Descrizione

Serrande di regolazione a ghigliottina in acciaio zincato adatte per l'utilizzo in impianti di aspirazione.

A richiesta

- Disponibili su ordinazione serrande INOX.
- Serrande pneumatiche.
- Serrande elettropneumatiche.
- Serrande atex.

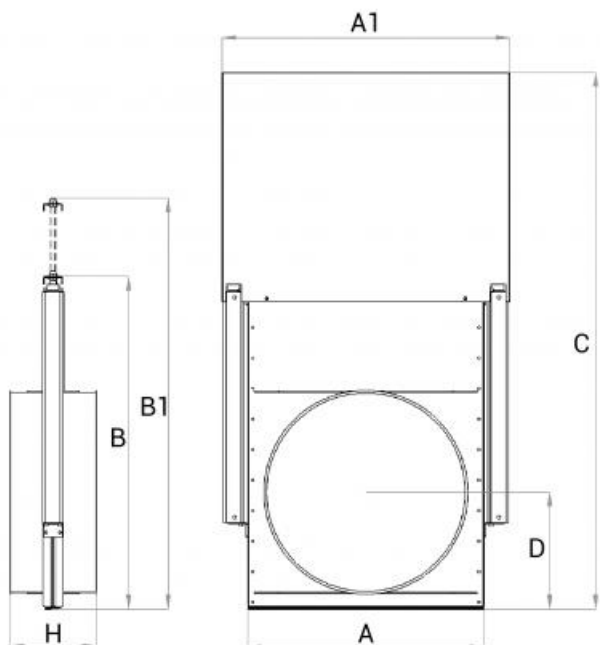


Dimensioni e Listino prezzi

tutte le dimensioni sono espresse in mm.

Articolo normalmente disponibile a magazzino				
modello Ø	L	H	Z	serrande manuali SG
mm	mm	mm	mm	euro
80	120	150	40	20,08 ∨
100	145	190	50	21,87 ∨
120	165	210	50	24,55 ∨
140	180	220	50	25,66 ∨
150	190	237	50	29,01 ∨
160	205	245	50	31,24 ∨
180	220	280	50	37,93 ∨
200	240	310	50	40,17 ∨
220	260	330	65	51,32 ∨
240	280	340	55	58,02 ∨
250	290	362	65	66,94 ∨
260	300	370	75	73,64 ∨
280	320	390	65	76,98 ∨
300	345	410	80	84,79 ∨

Dimensioni e Listino prezzi serie pesante



tutte le dimensioni sono espresse in mm.

modello Ø	A	A1	B	B1	H	C	D	kg	serrande manuali SG
mm	mm	mm	mm	mm	mm	mm	mm		euro
350	470	600	790	1130	285	1160	240	30	669,43 ✓
400	520	650	790	1180	285	1256	265	35	766,50 ✓
450	570	700	890	1330	285	1406	290	40	853,52 ✓
500	620	750	890	1380	285	1456	315	48	921,58 ✓
550	670	814	990	1530	285	1606	340	58	989,64 ✓
600	720	864	990	1580	285	1656	365	69	1055,47 ✓
650	776	914	1090	1730	285	1806	390	76	1182,66 ✓
700	826	964	1090	1780	285	1856	415	80	1260,76 ✓
750	876	1044	1190	1930	285	2006	440	86	1309,85 ✓
800	926	1094	1190	1980	285	2056	465	91	1606,63 ✓