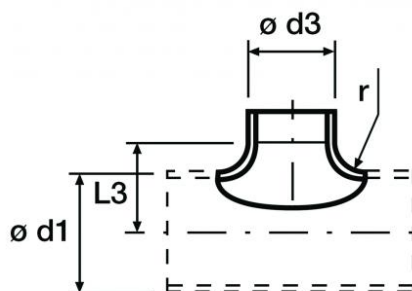


## Descrizione

Manicotti a sella stampati a 90° in lamiera zincata.



## Caratteristiche

Spessore lamiera:  
- diametri 80-250 mm  $t=0,7$  mm.

Lunghezza innesto:  
- diametro 80 mm = 25 mm;  
- diametri 100-250 mm = 40 mm;  
- diametri 280-315 mm = 60 mm.

## Dimensioni e Listino prezzi

tutte le dimensioni sono espresse in mm

Articolo normalmente disponibile a magazzino									
modello d1	d3	L3	r	manicotto a sella MS	modello d1	d3	L3	r	manicotto a sella MS
				euro					euro
100	80	60	10	5,83 ✓	300	150	170	20	a.r. ✓
140	80	80	10	a.r. ✓	315	150	175	20	a.r. ✓
150	80	85	10	5,83 ✓	180	160	110	20	a.r. ✓
160	80	90	10	a.r. ✓	200	160	120	20	11,10 ✓
125	100	75	15	7,04 ✓	250	160	145	20	11,10 ✓
140	100	85	15	a.r. ✓	280	160	160	20	a.r. ✓
150	100	90	15	7,04 ✓	300	160	170	20	a.r. ✓
160	100	95	15	a.r. ✓	315	160	175	20	a.r. ✓
140	125	85	15	a.r. ✓	250	180	150	25	a.r. ✓
150	125	90	15	8,18 ✓	280	180	165	25	a.r. ✓
160	125	95	15	a.r. ✓	300	180	175	25	a.r. ✓
180	125	105	15	a.r. ✓	315	180	180	25	a.r. ✓
200	125	115	15	8,18 ✓	250	200	150	25	14,14 ✓
180	150	110	20	a.r. ✓	280	200	165	25	a.r. ✓
200	150	120	20	10,78 ✓	300	200	175	25	a.r. ✓
250	150	145	20	10,78 ✓	315	200	180	25	a.r. ✓
280	150	160	20	a.r. ✓					