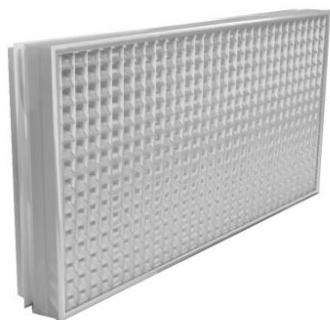


EGQIF Griglie a maglia quadra inclinata senza cornice



Descrizione

Griglie di ripresa dell'aria con pannello a maglia quadra 13x13 mm inclinata.

Caratteristiche

Materiale: alluminio.
Finitura: anodizzato naturale
Installazione: fissaggio con staffe.

Impiego

L'aspetto gradevole e l'elevata sezione utile di passaggio la rendono particolarmente interessante negli impianti civili:

- Per la ripresa dell'aria;
- Per installazione a filo per pareti in cartongesso con spessore 12,5 mm.
- Per installazione a filo per pareti in muratura.
- Per ripresa su mobili di ventilconvettori;

Accessori

SC serranda di taratura in acciaio zincato con alette a movimento contrapposto.

A richiesta

Verniciatura nei colori RAL a scelta;

Sezione efficace

H	L					
	400	500	600	800	1000	1200
	sezione efficace m ²					
75	0,022	0,029	0,035	0,046	0,059	0,070
100	0,032	0,041	0,050	0,066	0,084	0,100
125	0,046	0,059	0,071	0,095	0,120	0,144
150	0,051	0,065	0,077	0,101	0,132	0,158
200	0,070	0,088	0,108	0,143	0,181	0,217
300	0,107	0,137	0,166	0,221	0,271	0,334
400	0,139	0,179	0,217	0,288	0,365	0,436

Dati di funzionamento

Vk: velocità efficace (m/s)

m³/h: portata

Pa: perdite di carico in Pascal

db(A): indice di rumorosità

L: larghezza

H: altezza

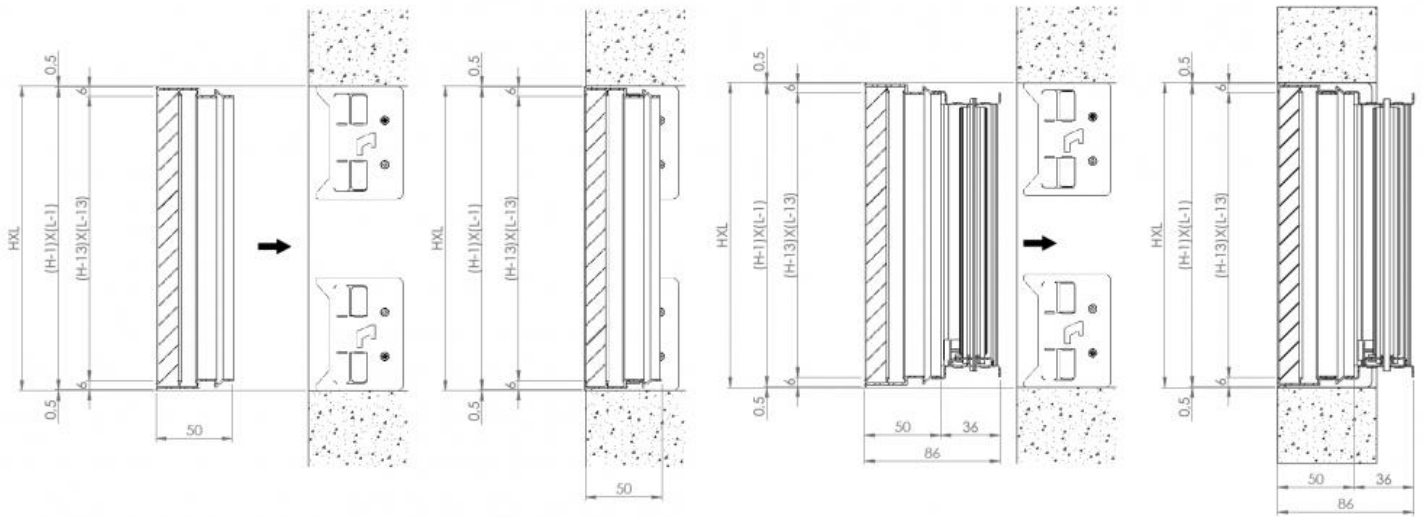
Tutte le misure sono espresse in mm.

H	Vk m/s	L						Pa	dB(A)
		400	500	600	800	1000	1200		
		portata m ³ /h							
75	1	81	103	125	167	212	254	2	<15
	3	242	309	376	502	635	761	7	28/32
	5	323	412	502	669	847	1014	12	38/42
100	1	120	150	180	240	305	360	2	<15
	3	350	445	540	715	905	1080	7	28/32
	5	465	590	715	955	1205	1440	12	38/42
125	1	167	212	257	342	433	518	2	<15
	3	500	636	772	1027	1299	1554	7	28/32
	5	666	847	1029	1369	1732	2072	12	38/42
150	1	183	233	276	362	477	571	2	<15
	3	550	700	827	1086	1431	1712	7	28/32
	5	734	934	1103	1448	1908	2282	12	38/42
200	1	251	318	388	516	653	781	2	<15
	3	754	953	1164	1549	1959	2344	7	28/32
	5	1005	1270	1552	2065	2612	3125	12	38/42
300	1	387	492	597	795	975	1203	2	<15
	3	1161	1476	1792	2384	2926	3608	7	28/32
	5	1547	1968	2389	3179	3901	4810	12	38/42
400	1	502	643	781	1038	1313	1571	2	<15
	3	1516	1928	2342	3115	3946	4714	7	28/32
	5	2008	2572	3122	4153	5254	6285	12	38/42

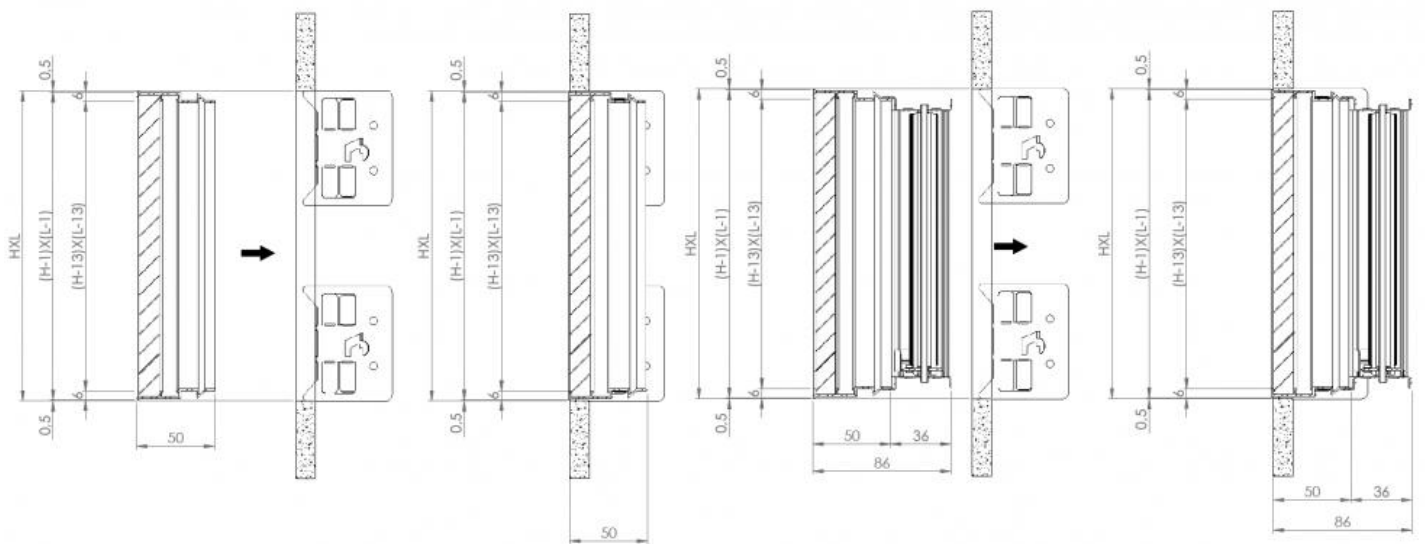
EGQIF dimensioni con e senza serranda su muratura

Per l'installazione è necessario il kit di fissaggio, per muratura o cartongesso a seconda della necessità, composto da 4 staffe, non fornite con l'articolo.

N.B. per l'installazione su parete in muratura non sono disponibili le altezze 75mm, 100 mm.



EGQIF dimensioni con e senza serranda su cartongesso



SC serranda di taratura

Serranda di taratura a movimento contrapposto.
 Dimensioni massime L x H per costruzione in unico pezzo 1000 mm x 600 mm



Listino prezzi

Articolo normalmente disponibile a magazzino

dimensioni LxH	EGQIF	SC serranda di taratura
	euro	euro
400x75	45,20 ∨	17,21 ∨
500x75	51,68 ∨	20,54 ∨
600x75	58,21 ∨	23,50 ∨
800x75	71,55 ∨	29,54 ∨
1000x75	83,21 ∨	36,25 ∨
1200x75	98,45 ∨	a.r. ∨
400x100	45,20 ∨	17,21 ∨
500x100	51,68 ∨	20,54 ∨
600x100	58,21 ∨	23,50 ∨
800x100	71,55 ∨	29,54 ∨
1000x100	83,21 ∨	36,25 ∨
1200x100	98,45 ∨	a.r. ∨
400x125	48,97 ∨	19,86 ∨
500x125	56,19 ∨	23,00 ∨
600x125	63,41 ∨	26,21 ∨
800x125	78,17 ∨	33,57 ∨
1000x125	96,36 ∨	40,46 ∨
1200x125	115,07 ∨	a.r. ∨
400x150	52,70 ∨	19,86 ∨
500x150	60,65 ∨	23,00 ∨
600x150	67,97 ∨	26,21 ∨
800x150	83,21 ∨	33,57 ∨
1000x150	109,50 ∨	40,46 ∨
1200x150	131,70 ∨	a.r. ∨
400x200	67,13 ∨	24,57 ∨
500x200	73,47 ∨	28,86 ∨
600x200	83,21 ∨	33,25 ∨
800x200	102,60 ∨	40,75 ∨
1000x200	134,52 ∨	45,48 ∨
1200x200	163,63 ∨	a.r. ∨
400x300	83,21 ∨	34,39 ∨
500x300	94,28 ∨	37,86 ∨
600x300	115,08 ∨	41,39 ∨
800x300	149,76 ∨	50,21 ∨
1000x300	189,94 ∨	60,54 ∨
1200x300	219,07 ∨	a.r. ∨
400x400	109,98 ∨	39,39 ∨
500x400	123,40 ∨	47,57 ∨
600x400	145,59 ∨	51,14 ∨
800x400	189,94 ∨	62,57 ∨
1000x400	237,08 ∨	74,25 ∨
1200x400	277,25 ∨	a.r. ∨

Listino prezzi RAL 9016

Articolo normalmente disponibile a magazzino

dimensioni LxH	EGQIFB	SC serranda di taratura
	euro	euro
400x75	54,24 v	17,21 v
500x75	62,02 v	20,54 v
600x75	69,85 v	23,50 v
800x75	85,86 v	29,54 v
1000x75	99,85 v	36,25 v
1200x75	118,14 v	a.r. v
400x100	54,24 v	17,21 v
500x100	62,02 v	20,54 v
600x100	69,85 v	23,50 v
800x100	85,86 v	29,54 v
1000x100	99,85 v	36,25 v
1200x100	118,14 v	a.r. v
400x125	58,76 v	19,86 v
500x125	67,43 v	23,00 v
600x125	76,09 v	26,21 v
800x125	93,80 v	33,57 v
1000x125	115,63 v	40,46 v
1200x125	138,08 v	a.r. v
400x150	63,24 v	19,86 v
500x150	72,78 v	23,00 v
600x150	81,56 v	26,21 v
800x150	99,85 v	33,57 v
1000x150	131,40 v	40,46 v
1200x150	158,04 v	a.r. v
400x200	80,56 v	24,57 v
500x200	88,16 v	28,86 v
600x200	99,85 v	33,25 v
800x200	123,12 v	40,75 v
1000x200	161,42 v	45,48 v
1200x200	196,36 v	a.r. v
400x300	99,85 v	34,39 v
500x300	113,14 v	37,86 v
600x300	138,10 v	41,39 v
800x300	179,71 v	50,21 v
1000x300	227,93 v	60,54 v
1200x300	262,87 v	a.r. v
400x400	131,98 v	39,39 v
500x400	148,08 v	47,57 v
600x400	174,71 v	51,14 v
800x400	227,93 v	62,57 v
1000x400	284,49 v	74,25 v
1200x400	332,69 v	a.r. v

Kit di fissaggio

Descrizione	Euro
Kit di fissaggio	a.r. v