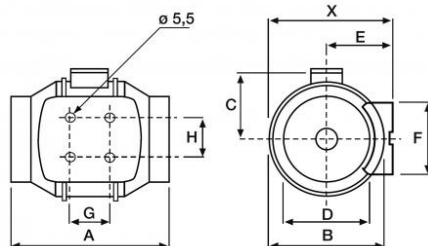


EVTD Ventilatori elicocefughi da canale circolare



Descrizione

Ventilatore da condotto circolare, con scatola morsetteria esterna, involucro smontabile e motore regolabile, alimentazione 230 V. Gruppo motore/ventola estraibile.



Caratteristiche

Materiale: modelli da 250 a 800 in polipropilene e dal 1000 in acciaio verniciato epossidico - poliester. Finitura: bianco. Installazione: su condotto circolare. Grado di protezione IP44.

Impiego

Su canalizzazione circolare fino a \varnothing 315 mm. Portata fino a 1800 m³/h. Pressione statica fino a 350 Pa.

Accessori

- rete bocca aspirante;
- raccordo per canale rettangolare;
- serranda di non ritorno;
- commutatore di velocità (dal modello 250/100 al 1000/250);
- regolatori di velocità (modello 1300/250 e 2000/315).

Dimensioni

tutte le dimensioni sono espresse in mm

modello	X	A	$\varnothing B$	C	$\varnothing D$	E	F	G	H
250/100	188	303	176	115	97	100	90	80	60
350/125	188	258	176	115	123	100	90	80	60
500/150	212	295	200	127	147	112	130	80	60
500/160	212	295	200	127	157	112	130	80	60
800/200	232,5	302	217	141	198	124	140	100	94
1000/250	291	386	272	192	248	155	168	145	140
1300/250	291	386	272	192	248	155	168	145	140
2000/315	356	450	336	224	312	188	210	182	178

Dati di funzionamento

dB (A): indice di rumorosità

modello	velocità r.p.m	Potenza Max ass. W	Corrente Max ass. A	Livello pressione sonora dB (A)	portata m ³ /h								
					0 Pa	40 Pa	80 Pa	100 Pa	150 Pa	200 Pa	250 Pa	350 Pa	
250/100	2140	28	0,12	34	240	208	118	70					
	1700	22	0,1	28	205	145	50	20					
350/125	2050	26	0,11	33	350	270	160	80					
	1590	20	0,09	28	250	175	40						
500/150 3 VELOCITA'	2590	53	0,21	35	560	520	490	460	370	130	60		
	2150	44	0,19	31	470	410	350	318	150	50			
	1820	41	0,18	26	385	310	215	190	60				
500/160 3 VELOCITA'	2590	53	0,21	35	560	520	490	460	370	130	60		
	2150	44	0,19	31	470	410	350	318	150	50			
	1820	41	0,18	26	385	310	215	190	60				
800/200 3 VELOCITA'	2480	132	0,55	40	1040	990	950	925	850	750	625	90	
	2290	133	0,56	37	940	890	830	800	725	610	250		
	2080	131	0,55	34	840	790	740	700	610	430	180		
1000/250 3 VELOCITA'	2790	130	0,46	38	960	920	860	830	760	670	550	310	
	2620	99	0,31	37	910	840	760	710	620	440	340	200	
	2510	91	0,28	37	850	760	660	600	430	390	240	100	
1300/250 3 VELOCITA'	2510	196	0,79	43	1340	1290	1190	1145	1050	900	710	350	
	2200	153	0,54	40	1160	1075	935	875	710	500	390	235	
	1980	133	0,54	36	1050	935	765	700	490	375	300	140	
2000/315 3 VELOCITA'	2630	290	1,03	48	1825	1775	1560	1615	1500	1375	1275	925	
	2420	223	0,79	47	1625	1500	1375	1315	1340	900	650	450	
	2130	173	0,64	41	1425	1300	1075	975	640	460	365	180	

Temperatura di esercizio e pesi

modello	Temperatura di esercizio		Peso Kg
	°C		
250/100	-20/+40		2
350/125	-20/+40		2
500/150 3 VELOCITA'	-20/+60		2,7
500/160 3 VELOCITA'	-20/+60		2,7
800/200 3 VELOCITA'	-20/+60		4,9
1000/250 3 VELOCITA'	-40/+60		9,4
1300/250 3 VELOCITA'	-40/+60		9,4
2000/315 3 VELOCITA'	-40/+60		14

Listino prezzi

Articolo normalmente disponibile a magazzino

modello	ventilatore EVT D	ventilatore EVT D/T con timer
	euro	euro
250/100	338,07 ✓	421,00 ✓
350/125	384,99 ✓	471,01 ✓
500/150	a.r. ✓	a.r. ✓
500/160	a.r. ✓	a.r. ✓
800/200	a.r. ✓	a.r. ✓
1000/250	a.r. ✓	-
1300/250	a.r. ✓	-
2000/315	a.r. ✓	-

Listino accessori

Articolo normalmente disponibile a magazzino	
modello	euro
REGUL2: commutatore a 2 velocità	88,59 ✓
COM3: commutatore a 3 velocità	355,84 ✓
REB1: regolatore di velocità fino a modello 1300/250	224,74 ✓
REB2.5: regolatore di velocità per modello 2000/315	279,46 ✓