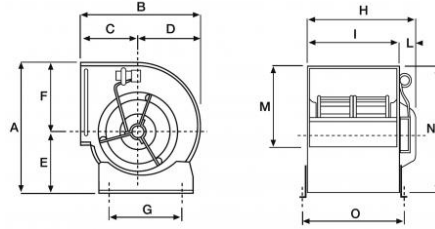


Descrizione

Ventilatori centrifughi a doppia aspirazione con motore direttamente accoppiato.
Conformi normativa ERP 2015.

Caratteristiche

Materiale: acciaio zincato.
Finitura: zincato.



Impiego

Ventilatore per aria pulita impiegato nelle unità di trattamento aria, estrattori afonizzati e cappe.
Portate da 600 a 7.700 m³/h.
Pressioni da 50 Pa a 400 Pa.
Motorizzazioni 230V monofase ad esclusione delle versioni 1100 T dei modelli 12/9 e 12/12 che sono 400 V trifase.

Avvertenze

La temperatura dell'aria non deve superare i 40°C.
Verificare sempre gli assorbimenti del motore elettrico; sovrassorbimenti provocano surriscaldamento dello stesso, anomalie di funzionamento e/o rotture.
Tutti i motori sono provvisti di protezione termica integrata.

Accessori

- Supporti base.
- Flangia bocca premente.
- Reti di protezione antinfortunistiche per le bocche di aspirazione.
- Regolatori elettronici di velocità.

Dati di funzionamento

Pa: perdite di carico in Pascal
dB (A): indice di rumorosità
T: trifase
3V: motore a 3 velocità

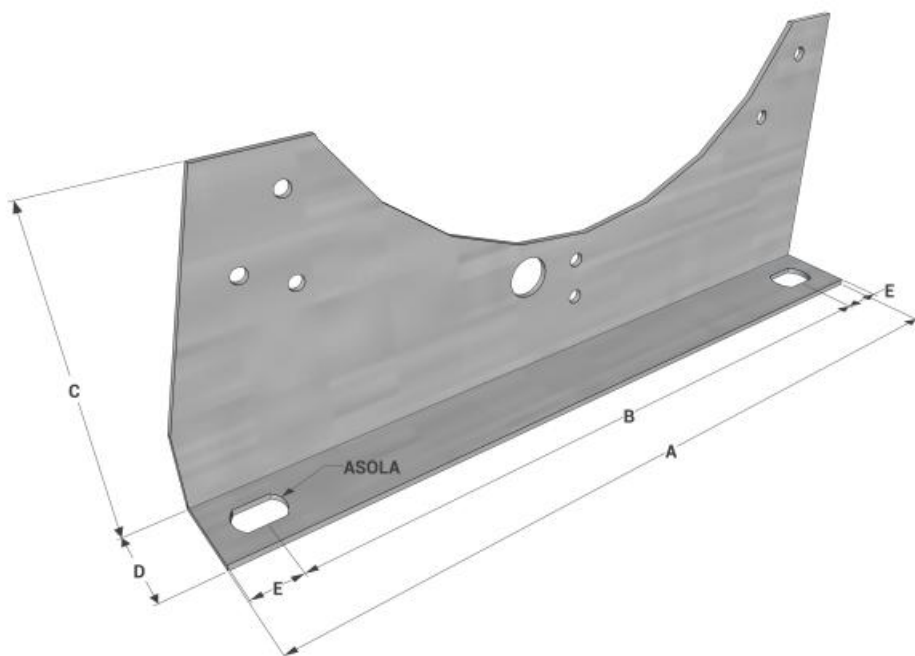
modello	W	Poli	dB (A)	Grado di protezione IP	pressione Pa									
					50	100	150	200	250	300	350	400		
7/7	50	6	60	IP30	1000	550								
	147	4	74	IP55	1600	1550	1500	1400	1100	400				
9/7	250 3V	6	65	IP20	1900	1650	1500							
	420	4	72	IP20	2300	2150	2050	1950	1900	1900	1900	1800		
9/9	250 3V	6	62	IP20	2400	2300	1800	200						
	420	4	72	IP30					2700	2500	2300	1300		
10/8	250	6	62	IP30	2500	2400	2100	1400						
	550	4	74	IP30					2900	2700	2600	2000		
10/10	250	6	65	IP20			2600	2400	500					
	550	4	70	IP30							2900	2800		
12/9	745	6	68	IP20			4800	4300						
	1100T	6	72	IP30	6000	5700	5200	4800	4200	3300	400			
12/12	736 3V	6	68	IP30					4700	3700	400			
	1100T	6	72	IP30	6800	6400	5800	5200	4400	2000				

Dimensioni

tutte le dimensioni sono espresse in mm

modello	A	B	C	D	E	F	G	H	I	L	M	N	O
7/7	329	321	157	164	143	186	225	277	232	45	200	328	260
9/7	392	378	184	194	176	216	300	303	232	71	261	389	260
9/9	392	378	184	194	176	216	300	369	298	71	261	389	326
10/8	445	428	207	221	199	246	340	333	265	68	289	442	293
10/10	445	428	207	221	199	246	340	399	331	68	289	442	359
12/9	525	498	237	261	234	291	408	394	309	85	342	337	522
12/12	525	498	237	261	234	291	408	480	395	85	342	522	423

Dimensioni supporti base



Modello	A (mm)	B (mm)	C (mm)	D (mm)	E (mm)	ASOLA (mm)
EVDA 7/7	255	225	94	28	15	16x12
EVDA 9/7-9/9	330	300	94	28	15	16x12
EVDA 10/8- 10/10	370	340	130	28	15	16x12
EVDA 12/9-12/12	438	408	130	28	15	16x12

Listino prezzi

Articolo normalmente disponibile a magazzino								
modello	Velocità	Potenza Max ass.	Alimentazione	Codice motore	Regolatore di velocità		ventilatore EVDA	
		W					euro	
7/7	1	50	230V-1F-50Hz	713304-5	RCS300	104,40	373,26	
7/7	1	147		7133A15-5	RCS300	104,40	434,11	
9/7	3	250		713314-5	RCS600	129,60	636,97	
9/7	1	420		713316-5	RCS900	154,80	596,40	
9/9	3	250		713335-5	RCS600 (vel. max)	129,60	653,20	
9/9	1	420		713332-5	RCS900	154,80	576,11	
10/8	1	250		713354-5	RCS600	129,60	632,91	
10/8	1	550		713355C-5	RCS900	154,80	576,11	
10/10	1	250		713369-5	RCS600	129,60	641,03	
10/10	1	550		713373C-5	RCS900	154,80	584,23	
12/9	1	745		713390C-5	RCS210	226,80	908,80	
12/9	1	1100		400V-3F-50Hz	713394-5	-	-	973,71
12/12	3	736		230V-1F-50Hz	7133G01CD-5	RCS210 (vel. max)	226,80	989,94
12/12	1	1100		400V-3F-50Hz	713399-5	-	-	1010,23

Accessori

Descrizione	Euro
Supporto base per EVDA 7/7	25,29
Supporto base per EVDA 9/7 9/9	31,71
Supporto base per EVDA 10/8 10/10	38,14
Supporto base per EVDA 12/9 12/12	44,57
Kit viti + gommini	12,43