

# EARS-PN Raccordo per attraversamento solaio

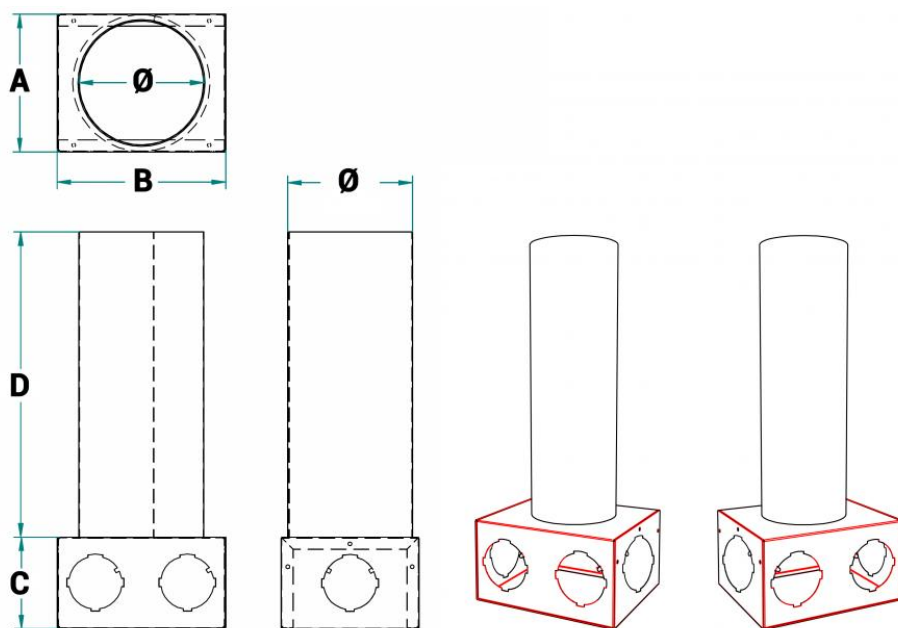


## Descrizione

Raccordo attraversamento solaio con 2 attacchi in materiale plastico per HTPE PLUS 63 (Ø 63 mm interno e 75 mm esterno) o per HTPE PLUS 76 (Ø 76 mm interno e 90 mm esterno) e 2 attacchi pretranciati. Idoneo per l'installazione di valvole di aspirazione/mandata con attacco diametro 100 mm, 125 mm e 160 mm.

## A richiesta

Stacchi per HTPE PLUS 76 (Ø 76 mm interno e 90 mm esterno).  
Serranda di taratura su stacco.



## Dimensioni

Tutte le dimensioni sono espresse in mm.

| Modello   | Attacco nominale | Ø   | A   | B   | C   | D   |
|-----------|------------------|-----|-----|-----|-----|-----|
| EARS2-PN2 | 100              | 103 | 180 | 220 | 120 | 400 |
| EARS4-PN4 | 125              | 128 | 180 | 220 | 120 | 400 |
| EARS6-PN6 | 160              | 163 | 180 | 220 | 120 | 400 |

## Listino prezzi

| Articolo normalmente disponibile a magazzino |          |  |
|--|----------|--|
| modello                                      | euro     |  |
| EARS2-PN2                                    | 128,86 ✓ |  |
| EARS4-PN4                                    | 137,50 ✓ |  |
| EARS6-PN6                                    | 147,64 ✓ |  |

## Accessori

| Articolo normalmente disponibile a magazzino   |         |  |
|--|---------|--|
| Descrizione  | Euro    |  |
| Manicotto aggiuntivo per tubo diametro 63 mm interno in confezione da 5 pezzi                | 24,29 ✓ |  |
| Manicotto aggiuntivo per tubo diametro 76 mm interno in confezione da 5 pezzi                | 24,29 ✓ |  |
| Serranda di regolazione per attacchi diametro 63 mm o 75 mm interno in confezione da 5 pezzi | 14,56 ✓ |  |
| Tappo per manicotto in confezione da 5 pezzi   | 14,56 ✓ |  |

