

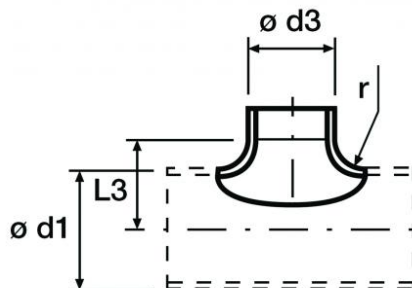
## Descrizione

Manicotti a sella stampati a 90° in lamiera zincata.

## Caratteristiche

Spessore lamiera:  
- diametri 80-250 mm t=0,7 mm.

Lunghezza innesto:  
- diametro 80 mm = 25 mm;  
- diametri 100-250 mm = 40 mm;  
- diametri 280-315 mm = 60 mm.



## Dimensioni e Listino prezzi

tutte le dimensioni sono espresse in mm

Articolo normalmente disponibile a magazzino									
modello d1	d3	L3	r	manicotto a sella MS	modello d1	d3	L3	r	manicotto a sella MS
				euro					euro
100	80	60	10	✓	300	150	170	20	✓
140	80	80	10	✓	315	150	175	20	✓
150	80	85	10	✓	180	160	110	20	✓
160	80	90	10	✓	200	160	120	20	✓
125	100	75	15	✓	250	160	145	20	✓
140	100	85	15	✓	280	160	160	20	✓
150	100	90	15	✓	300	160	170	20	✓
160	100	95	15	✓	315	160	175	20	✓
140	125	85	15	✓	250	180	150	25	✓
150	125	90	15	✓	280	180	165	25	✓
160	125	95	15	✓	300	180	175	25	✓
180	125	105	15	✓	315	180	180	25	✓
200	125	115	15	✓	250	200	150	25	✓
180	150	110	20	✓	280	200	165	25	✓
200	150	120	20	✓	300	200	175	25	✓
250	150	145	20	✓	315	200	180	25	✓
280	150	160	20	✓					