



## Descrizione

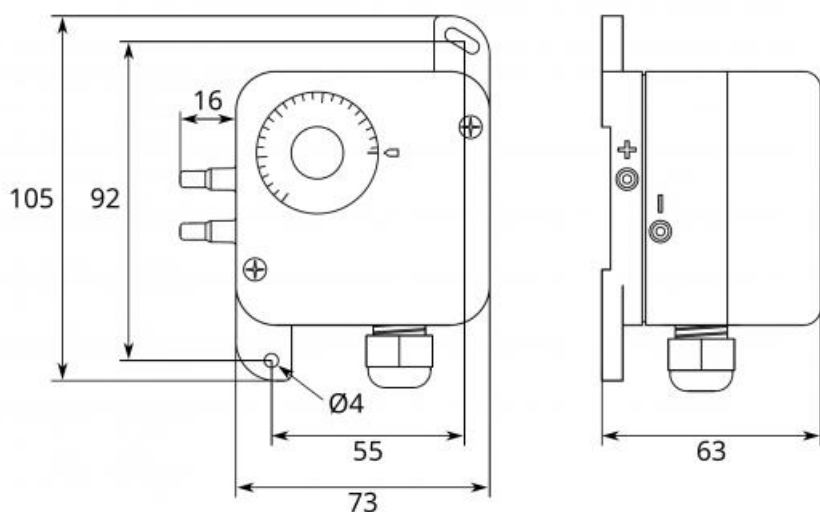
Dispositivi per il controllo della pressione differenziale dell'aria per filtri, ventilatori, canali d'aria, impianti di condizionamento e ventilazione.

## Impiego

Il pressostato è particolarmente adatto per il controllo e la sicurezza negli impianti di condizionamento per la segnalazione di:

- arresto dei ventilatori
- intasamento dei filtri
- assenza del flusso d'aria attraverso batterie elettriche.

Viene applicato in ambienti con aria e gas non aggressivi e non infiammabili.

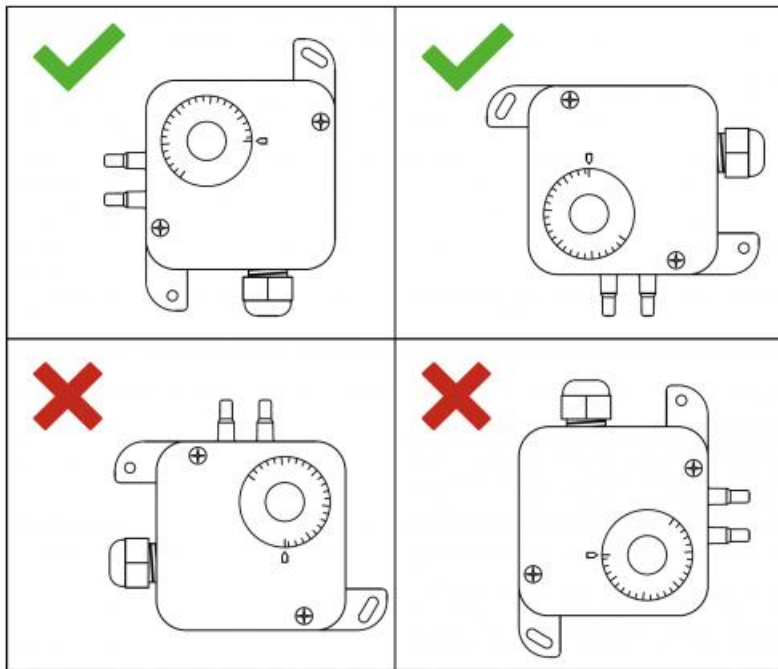


## Dati di funzionamento

Pa: perdite di carico in Pascal

Modello	EPDS-200	EPDS-300	EPDS-500	EPDS-600	EPDS-1500	EPDS-4500
Scala Pa	20-200	30-300	30-500	40-600	100-1500	500-4500
Accuratezza	±8 Pa al limite inferiore, ±15 % al limite superiore				±20 Pa al limite inferiore, ±15 % al limite superiore	±100 Pa al limite inferiore, ±15 % al limite superiore
Differenziale commutazione (Pa)	20	25	25	35	80	250
Attacchi pressione	Ø5 mm					
Contatti elettrici	NO/NC, contatto in scambio					
Caratteristiche elettriche	250 Vac, 0,1 A (res.)		250 Vac, 3 A (res.), 2 A (ind.)			
Cablaggio elettrico	M16 - 1,5mm <sup>2</sup>					
Temperatura di funzionamento (°C)	-20...+60					
Grado di protezione	IP54					

## Installazione



### Listino prezzi

Tubetti e prese di pressione compresi nel pressostato.

Articolo normalmente disponibile a magazzino		
	Modello	Euro
	EPDS-200	▼
	EPDS-300	▼
	EPDS-500	▼
	EPDS-600	▼
	EPDS-1500	▼
	EPDS-4500	▼