

# EARS-PN Raccordo per attraversamento solaio

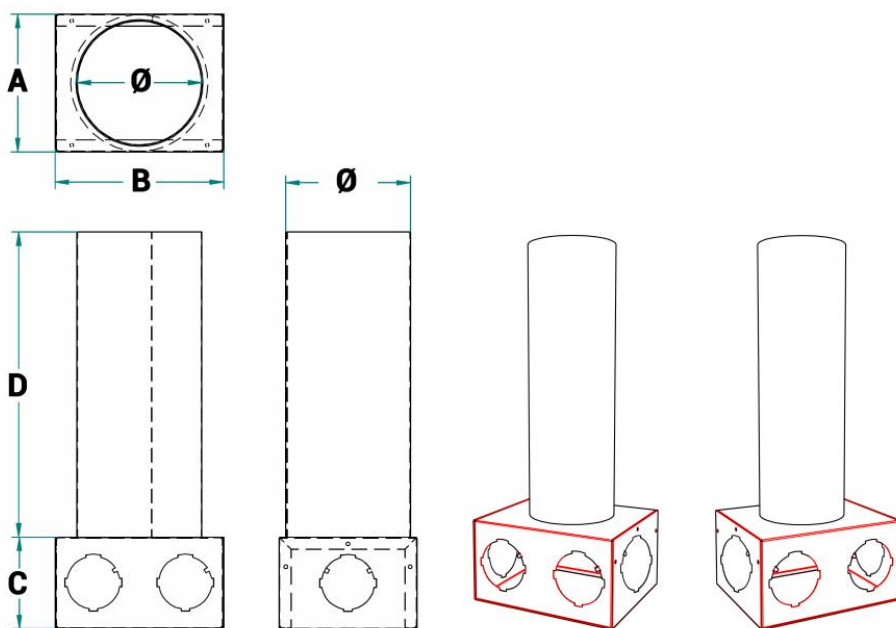


## Descrizione

Raccordo attraversamento solaio con 2 attacchi in materiale plastico per HTPE PLUS 63 (Ø 63 mm interno e 75 mm esterno) o per HTPE PLUS 76 (Ø 76 mm interno e 90 mm esterno) e 2 attacchi pretranciati. Idoneo per l'installazione di valvole di aspirazione/mandata con attacco diametro 100 mm, 125 mm e 160 mm.

## A richiesta

Stacchi per HTPE PLUS 76 (Ø 76 mm interno e 90 mm esterno).  
Serranda di taratura su stacco.



## Dimensioni

Tutte le dimensioni sono espresse in mm.

Modello	Attacco nominale	Ø	A	B	C	D
EARS2-PN2	100	103	180	220	120	400
EARS4-PN4	125	128	180	220	120	400
EARS6-PN6	160	163	180	220	120	400

## Listino prezzi

Articolo normalmente disponibile a magazzino	
modello	euro
EARS2-PN2	▼
EARS4-PN4	▼
EARS6-PN6	▼

## Accessori

Articolo normalmente disponibile a magazzino	
Descrizione	Euro
Manicotto aggiuntivo per tubo diametro 63 mm interno in confezione da 5 pezzi	▼
Manicotto aggiuntivo per tubo diametro 76 mm interno in confezione da 5 pezzi	▼
Serranda di regolazione per attacchi diametro 63 mm o 75 mm interno in confezione da 5 pezzi	▼
Tappo per manicotto in confezione da 5 pezzi	▼

