

# EVHRW Recuperatore di calore ad alta efficienza con trattamento aria ad acqua per portate da 300 m<sup>3</sup>/h a 900m<sup>3</sup>/h



## Descrizione

L'EVHRW è un'unità VMC con recuperatore di calore ad alta efficienza e sezione di trattamento dell'aria tramite batteria ad acqua che può essere integrata con altri impianti di raffrescamento e riscaldamento.

## Elettronica di comando

Versione IN2: con scheda elettronica per gestione velocità a 3 gradini, funziona antigelo e bypass automatico. Pannello remoto touch a parete su scatola 503.  
Sensori di temperatura a bordo macchina e gestione batteria acqua.  
Sensori umidità / qualità aria integrati nel display remoto.  
EVCNV2-N: controllo remoto evoluto con sensori integrati di umidità e VOC/CO<sub>2</sub> colore nero.  
EVCNV2-B: controllo remoto evoluto con sensori integrati di umidità e VOC/CO<sub>2</sub> colore bianco.  
EVCNW2-N: controllo remoto evoluto con sensori integrati di umidità e VOC/CO<sub>2</sub>, con Wi-Fi integrato colore nero.  
EVCNW2-B: controllo remoto evoluto con sensori integrati di umidità e VOC/CO<sub>2</sub> con Wi-Fi integrato colore bianco.

## Caratteristiche

Struttura perimetrale autoportante in lamiera zincata.  
Pannellature realizzate in doppio pannello sandwich, con finitura verniciata esternamente.  
La coibentazione dei pannelli è realizzata con isolante ad alte prestazioni di spessore 20 mm e isolante in polietilene adesivo spessore 6mm.  
Scambiatore in polipropilene in controcorrente ad alta efficienza superiore al 90%. Funzionamento estivo ed invernale.  
Ventilatori plug-fan Brushless con motore elettronico e comando modulante. Altissima efficienza e bassi livelli di rumorosità. Conformi alla direttiva Erp.  
Filtri ePM1 80% facilmente estraibili sulla presa aria esterna e sull'aria di mandata. Filtro coarse con bassa perdita di carico facilmente estraibili sull'aria di ricircolo.  
Quadro elettrico a bordo unità con microprocessore e regolazione dedicata.  
Grado di protezione IP44.

## Modelli

- EVHRW 30/15: 150 m<sup>3</sup>/h di aria esterna e 300 m<sup>3</sup>/h di aria totale
- EVHRW 60/15: 150 m<sup>3</sup>/h di aria esterna e 600 m<sup>3</sup>/h di aria totale
- EVHRW 90/25: 250 m<sup>3</sup>/h di aria esterna e 900 m<sup>3</sup>/h di aria totale

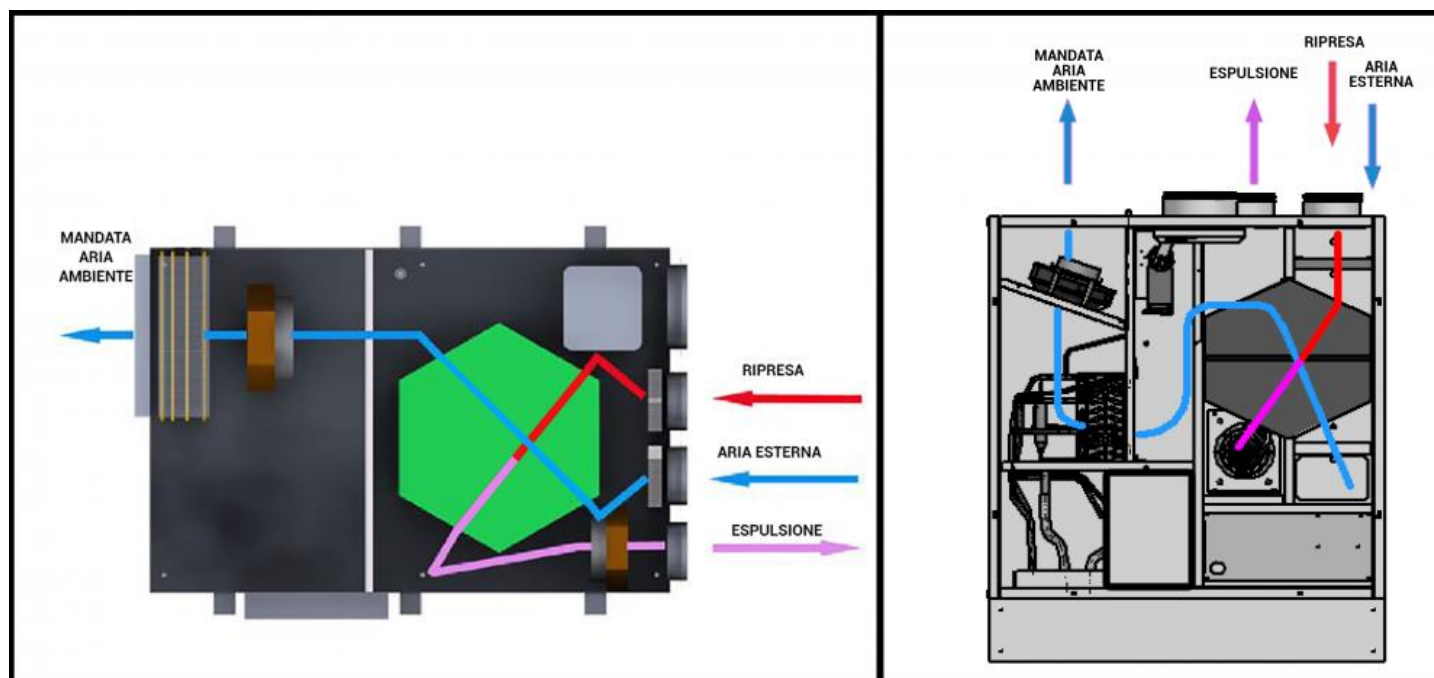
## Impiego

L'unità è particolarmente indicata per locali residenziali, commerciali o edifici residenziali collettivi dove oltre al ricambio dell'aria è richiesto un'integrazione all'impianto di riscaldamento e raffrescamento già esistente.

## Funzionamento solo ventilazione:

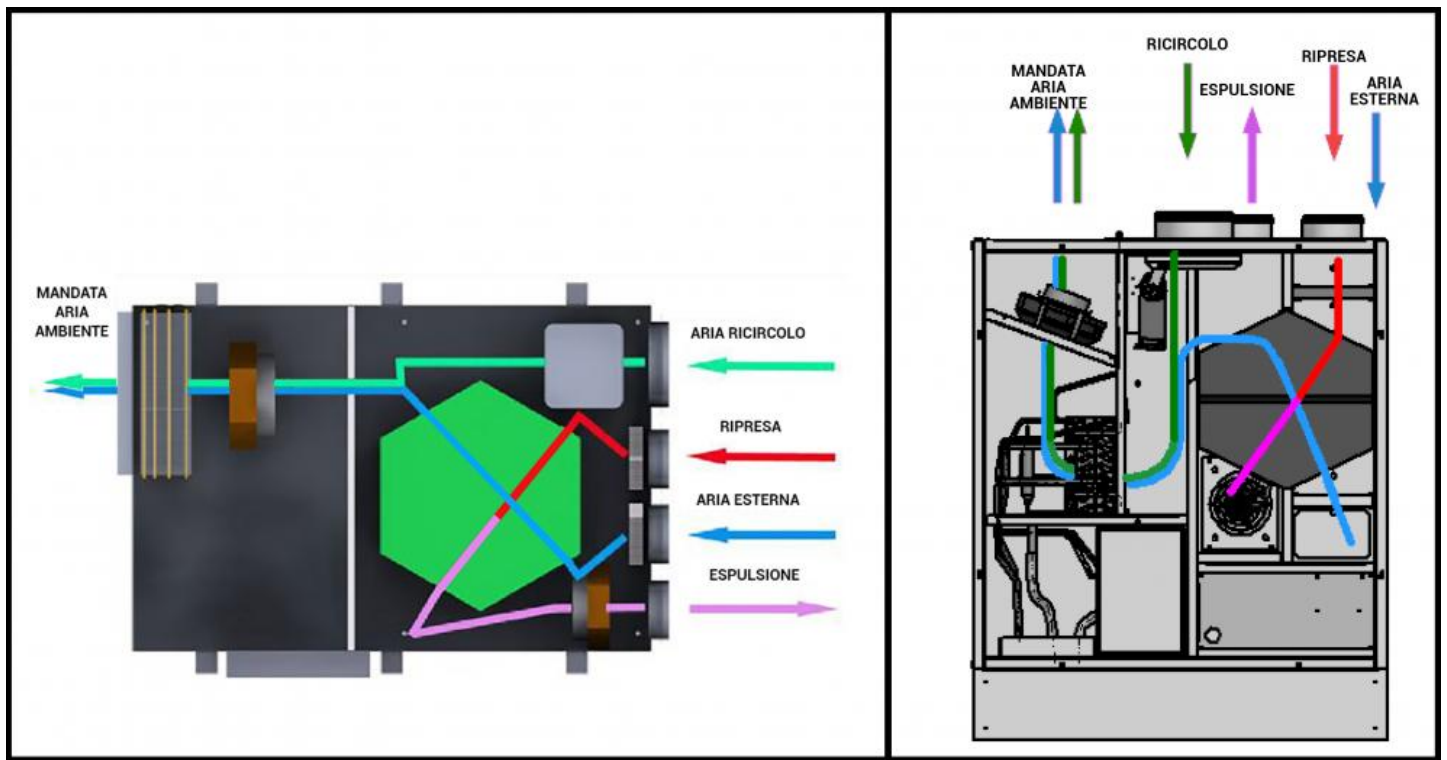
L'unità EVHRW effettua la ventilazione meccanica con recupero calore ad alta efficienza.

E' possibile selezionare le velocità dei ventilatori in modo da ottenere la portata desiderata per soddisfare il rinnovo dell'aria richiesto.



## Funzionamento ventilazione, deumidificazione ed integrazione:

La parte di integrazione è composta da una sezione con batteria idronica che sarà alimentata con acqua calda per esempio temperatura 45/40°C in inverno e acqua fredda per esempio con temperatura 7/12°C in estate.



### Caratteristiche aeruliche - versione ORIZZONTALE:

<sup>1</sup> Temperatura aria esterna 7°; umidità relativa 72%. temperatura ambiente 20°C; umidità relativa 28%, portata aria nominale.

<sup>2</sup> Temperatura aria esterna 30°; umidità relativa 60%. temperatura ambiente 25°C; umidità relativa 50%, portata aria nominale.

Modello		EVHRW 30/15 H	EVHRW 60/15 H	EVHRW 90/25 H
Efficienza nominale invernale recuperatore <sup>1</sup>	%	85,7	86,6	86,5
Efficienza nominale estiva recuperatore <sup>2</sup>	%	83	83	84
Portata aria esterna nominale	m <sup>3</sup> /h	154	151	263
Portata aria totale	m <sup>3</sup> /h	297	692	838
Pressione sonora Lp ad 3 m	dB(A)	40,7	42,8	46,2

### Caratteristiche aeruliche - versione VERTICALE:

<sup>1</sup> Temperatura aria esterna 7°; umidità relativa 72%. temperatura ambiente 20°C; umidità relativa 28%, portata aria nominale.

<sup>2</sup> Temperatura aria esterna 30°; umidità relativa 60%. temperatura ambiente 25°C; umidità relativa 50%, portata aria nominale.

Modello		EVHRW 30/15 V	EVHRW 60/15 V	EVHRW 90/25 V
Efficienza nominale invernale recuperatore <sup>1</sup>	%	83,9	84	85,9
Efficienza nominale estiva recuperatore <sup>2</sup>	%	83	83	84
Portata aria esterna nominale	m <sup>3</sup> /h	161	160	261
Portata aria totale	m <sup>3</sup> /h	302	620	840
Pressione sonora Lp ad 3 m	dB(A)	38,6	40,9	42,1

### Rese termiche e frigorifere - versione ORIZZONTALE / VERTICALE

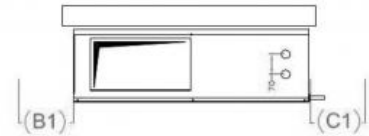
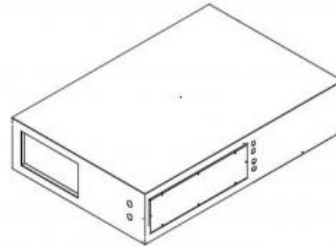
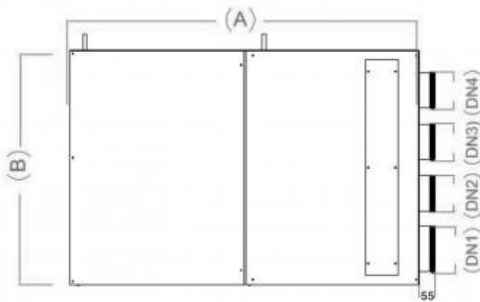
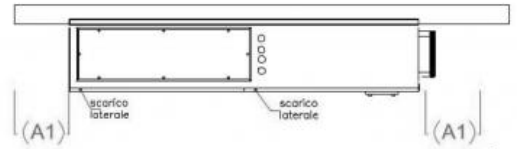
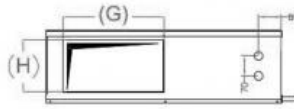
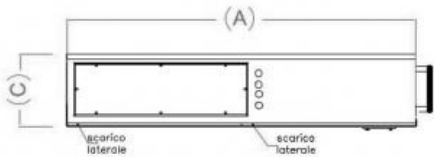
<sup>3</sup> Temperatura ambiente 25°C; umidità relativa 60%, portata aria nominale; Acqua in 7°C Acqua out 12°C.

<sup>4</sup> Temperatura ambiente 20°C; umidità relativa 60%, portata aria nominale; Acqua in 50°C Acqua out 45°C.

Modello		EVHRW 30/15 H/V	EVHRW 60/15 H/V	EVHRW 90/25 H/V
Potenza frigorifera resa batteria idronica <sup>3</sup>	kW	2,03	3,7	5,56
Portata acqua funzionamento estivo	m <sup>3</sup> /h	0,4	0,75	0,9
Perdita di carico funzionamento estivo	Kpa	21,5	18	20
Potenza termica resa <sup>4</sup>	kW	2,25	4,5	6,8
Portata acqua funzionamento invernale	m <sup>3</sup> /h	0,4	0,75	0,9
Perdita di carico funzionamento invernale	Kpa	21,5	18	20
Alimentazione	V/Ph/Hz		230 / 1 / 50	
Corrente massima assorbita	A	0,9	1,8	2,2

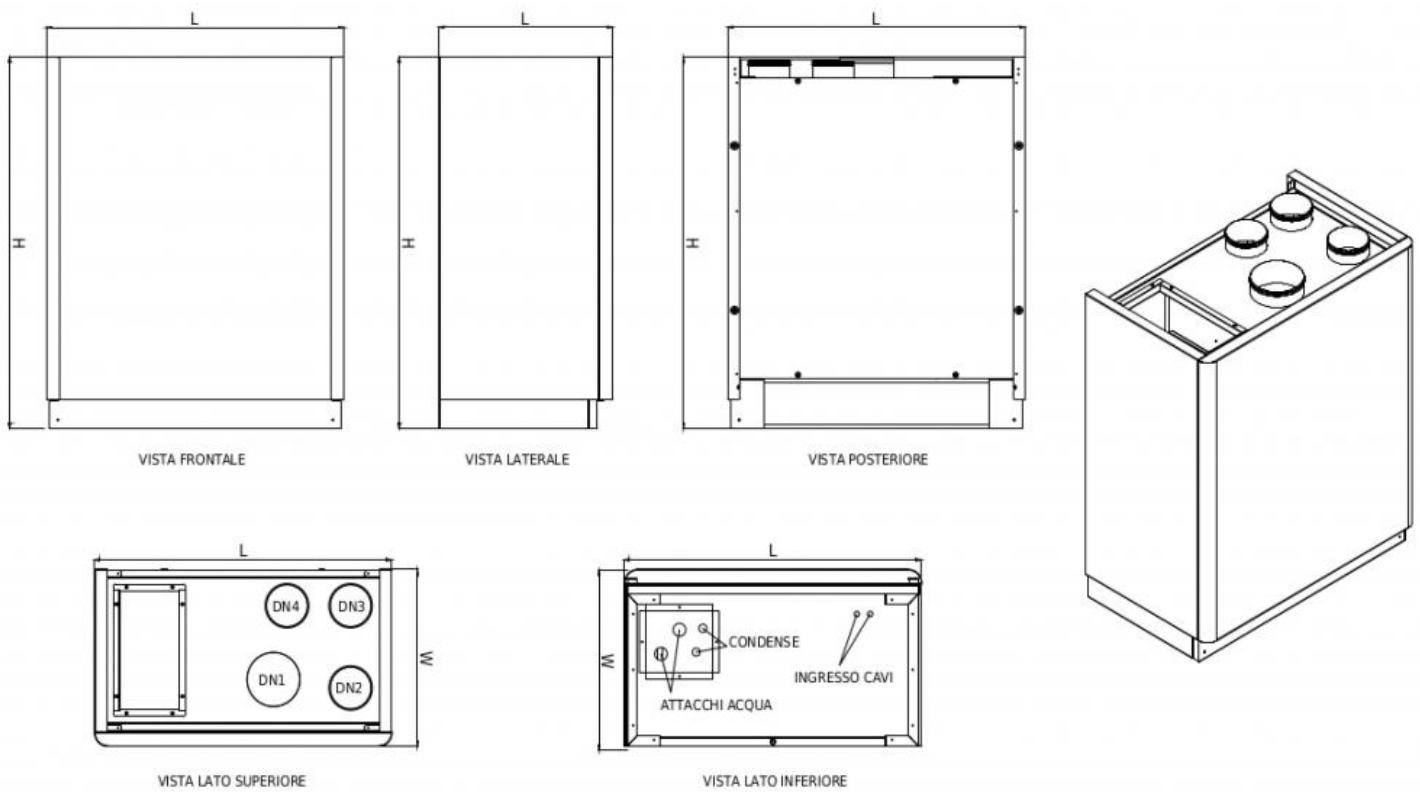
### Dimensioni versione ORIZZONTALE:

DIMENSIONI		Versione ORIZZONTALE		
		EVHRW 30/15 H	EVHRW 60/15 H	EVHRW 90/25 H
Larghezza <b>A</b>	mm	1220	1220	1220
Profondità <b>B</b>	mm	820	820	960
Altezza <b>C</b>	mm	255	255	330
Ingresso aria di ricircolo <b>DN1</b>	mm	160	200	250
Ingresso aria Viziata <b>DN2</b>	mm	125	125	160
Ingresso aria di rinnovo <b>DN3</b>	mm	125	125	160
Espulsione aria viziata <b>DN4</b>	mm	125	125	160
Mandata <b>GxH</b>	mm	347x177	547x177	712x197
A1	mm	30	30	30
B1	mm	30	30	30
C1	mm	300	300	300
Attacchi acqua mandata/ritorno	Ø	1/2"-1/2"	3/4"-3/4"	3/4"-3/4"
Diametro scarico condensa	Ø	20	20	20
Peso	kg	72	74	89



#### Dimensioni versione VERTICALE:

DIMENSIONI		Versione VERTICALE		
		EVHRW 30/15 V	EVHRW 60/15 V	EVHRW 90/25 V
Larghezza <b>L</b>	mm	885	885	985
Profondità <b>W</b>	mm	515	515	740
Altezza <b>H</b>	mm	1085	1085	1185
Ingresso aria di ricircolo <b>DN1</b>	mm	160	200	250
Ingresso aria Viziata <b>DN2</b>	mm	125	125	160
Ingresso aria di rinnovo <b>DN3</b>	mm	125	125	160
Espulsione aria viziata <b>DN4</b>	mm	125	125	160
Mandata <b>bxh</b>	mm	347x177	346x176	518x252
Attacchi acqua mandata/ritorno	Ø	1/2"-1/2"	3/4"-3/4"	3/4"-3/4"
Diametro scarico condensa	Ø	20	20	20
Peso	kg	68	70	81



### Listino recuperatori e accessori elettronica IN2

Articolo normalmente disponibile a magazzino

Configurazione	Modello	controllo elettronico remoto				Valvola acqua on/off a 2 vie	Valvola acqua on/off a 3 vie	kit filtri
		controllo elettronico remoto EVCNV2-N colore nero	controllo elettronico remoto EVCNV2 -B colore bianco	controllo elettronico remoto EVCNW2-N con collegamento Wi-Fi colore nero	controllo elettronico remoto EVCNW2-B con collegamento Wi-Fi colore bianco			
		euro	euro	euro	euro	euro	euro	euro
ORIZZONTALE	EVHRW 30/15 H	▼	▼	▼	▼	▼	▼	▼
	EVHRW 60/15 H	▼	▼	▼	▼	▼	▼	▼
	EVHRW 90/25 H	▼	▼	▼	▼	▼	▼	▼
VERTICALE	EVHRW 30/15 V	▼	▼	▼	▼	▼	▼	▼
	EVHRW 60/15 V	▼	▼	▼	▼	▼	▼	▼
	EVHRW 90/25 V	▼	▼	▼	▼	▼	▼	▼



### Listino plenum di mandata isolato

Tutte le dimensioni sono espresse in mm.

Articolo normalmente disponibile a magazzino

Configurazione	Modello	L	H	P	Ø	euro
Orizzontale	EVHRW 30/15	347	177	100	1x160	▼
	EVHRW 50/25	518	252	100	2x160	▼
	EVHRW 60/15	547	177	100	2x160	▼
	EVHRW 90/25	712	197	100	2x160	▼
Verticale	EVHRW 30/15	347	177	100	1x160	▼
	EVHRW 50/25	518	252	100	2x160	▼
	EVHRW 60/15	346	176	100	2x160	▼
	EVHRW 90/25	518	252	100	2x160	▼

